

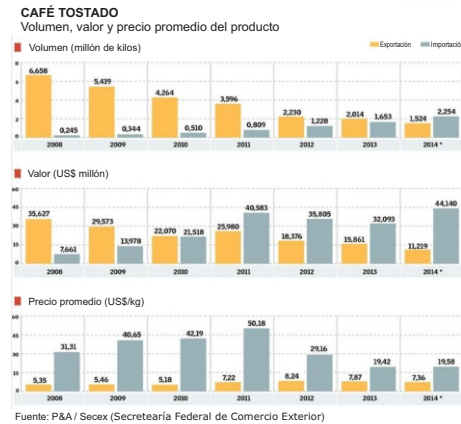
# CONFIDENTIAL

SU MEJOR FUENTE DE INFORMACIÓN SOBRE EL NEGOCIO BRASILEÑO DE CAFÉ... Y MUCHO MÁS. EN ESTA EDICIÓN:

- SELECCIÓN DE ARTÍCULOS SOBRE EL MERCADO DE CAFÉ EN 2014 - RETROSPECTIVA (pg. 3)
- TODO SOBRE LAS MÁQUINAS PINHALENSE - RETROSPECTIVA (pg. 4)

## ● BALANCE COMERCIAL DE CAFÉ TOSTADO AFECTADO POR CÁPSULAS

La creciente demanda de cápsulas de café en el mercado brasileño ha llevado al balance comercial de café tostado a uno de sus mayores déficits en la historia reciente. Las importaciones del producto industrializado se han disparado en términos de volumen y en ganancias y sobrepasado las exportaciones. De Enero a Noviembre 2014, el país importó 2.254 toneladas de café tostado, 46% más que durante el mismo período de 2013, de acuerdo a información suministrada por la Secretaría Federal de Comercio Exterior y recabada por P&A. Del otro lado, las exportaciones se redujeron en 15% a 1.524 toneladas. P&A estima que el precio promedio de las importaciones brasileñas de café tostado es actualmente US\$ 20 por kilo, mientras que el precio promedio de las exportaciones es de solamente US\$ 7/Kg; la principal razón para esta gran diferencia en precio es el alza en la importación de cápsulas (producto de alto valor agregado). De acuerdo con un estudio hecho por Nielsen, de 2.254 toneladas de café importado por Brasil de Enero a Noviembre, 1.600 toneladas ya vienen en la forma de cápsulas (aproximadamente 350 millones de unidades). El volumen de las cápsulas de café consumido en el mercado doméstico creció 52% entre 2013 y 2014 con posibilidades promisorias para el futuro: Nestlé y 3 Corações/ Strauss ya se están moviendo en sus planes para la fabricación de cápsulas en Minas Gerais, aparte de otras pequeñas y medianas compañías locales que ya producen cápsulas genéricas de Nespresso.



Fuente: Valor Econômico

## ● NUEVAS PLANTAS DE CÁPSULAS YA ESTÁN EN CONSTRUCCIÓN PERO LAS DISCUSIONES CONTINÚAN ACERCA DE LA IMPORTACIÓN DE CAFÉ VERDE

Aunque una nueva área para el sector café ha comenzado en Brasil con anuncios de que las grandes compañías comenzarán a producir cápsulas localmente, el tema de las importaciones de café verde se afianza y divide opiniones. Para algunos representantes del sector productor, las importaciones de la materia prima forzarán los precios internos del café hacia la baja e igualando a los del mercado internacional haciendo la actividad menos rentable debido a leyes laborales más estrictas e impuestos y tasas más altos pagados por los productores en Brasil en comparación con otros países. Por el contrario, la industria aduce que el país se beneficiará de la generación de puestos de trabajo y las exportaciones de productos de alto valor agregado (cápsulas), y que sólo pequeñas cantidades de café de alta calidad deberían ser importadas anualmente. Las nuevas fábricas de cápsulas que están siendo construidas en Brasil como la de 3 Corações/Strauss comenzarán producción en 2016.

Fuente: Folha de São Paulo

## ● NUEVA PLANTA DE CÁPSULAS DE NESTLÉ AYUDARÁ A BRASIL A CONVERTIRSE EN EL PRINCIPAL MERCADO PARA DULCE GUSTO

Actualmente el 6º mayor mercado para el café mono-dosis Dulce Gusto de Nescafé que llegó al país en 2009, Brasil puede convertirse en su principal mercado en los próximos cinco a diez años. La compañía ha anunciado recientemente inversiones por el orden de R\$ 200 millones (US\$ 74 millones) para su primera planta fuera de Europa en la ciudad de Montes Claros, estado de Minas Gerais; la planta ofrecerá cápsulas al mercado doméstico y latinoamericano. La ubicación de la nueva planta de Duce Gusto en Brasil está relacionada a una creciente demanda local y a la disponibilidad local de los cafés que la compañía necesita. Nestlé informó que más de 90% del café verde a ser usado será producido en Brasil porque el país ofrece una amplia variedad de orígenes, calidades y sabores.

Fuente: Valor Econômico

## ● SACO DE 59 KILOS EN EMBARQUES DE CAFÉ SERÁ UN ESTÁNDAR

Los exportadores de café están discutiendo la posibilidad de usar sacos de 59Kg para exportación ya que la Consolidación de Leyes del Trabajo de Brasil (CLT en Portugués) establece que el peso máximo que un trabajador puede cargar es de 60Kg. El café se ensaca actualmente en sacos de yute con un peso total de 60,5Kg, siendo los 500 gramos el peso del saco de yute. Cecafé, Asociación Brasileira de Exportadores de Café, está adelantada a estas discusiones, asistiendo a los miembros exportadores a implementar el cambio que en breve será un estándar en todos los estados productores de café así como en las aduanas. Adicionalmente, los exportadores buscan hacer un estándar el volumen exportado por contenedor de 20 pies: 325 sacos de 59Kg en vez del actual de 325 sacos de 60kg.

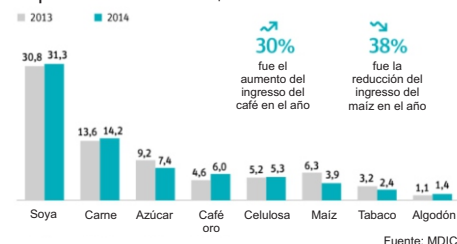
Fuente: CaféPoint

## EL CAFÉ ESTABLECE UN NUEVO RÉCORD Y LA SOYA LIDERA LAS EXPORTACIONES BRASILENAS

La soya por primera vez ha sobrepasado al mineral de hierro desde 2009 y ahora lidera las exportaciones brasileñas. El complejo de soya (fríjol, salvado y aceite) totalizaron US\$ 31,3 billones en exportaciones en comparación con US\$ 25,8 billones para mineral de hierro en 2014. Mientras tanto la estrella en ascenso para el comercio exterior fue el café verde que significó US\$ 6 billones en ingresos por exportaciones para el país, un valor 30% mayor que el de 2013. El favorable escenario para las exportaciones de café permitió a Brasil establecer un nuevo récord de 36 millones de sacos de café vendidos a los mercados foráneos el año pasado.

### SOYA LIDERA

Exportaciones en US\$ billón



Fuente: Folha de São Paulo

## NUEVO ROBOT PARA REALIZAR ANÁLISIS DE SUELOS



Embrapa Instrumentation y la Universidad de São Paulo han diseñado un robot que puede optimizar el trabajo en las plantaciones. El dispositivo rápidamente analiza las características del suelo con una luz rastreadora e indica áreas que necesitan corrección ayudando así a los productores a saber precisamente cuáles áreas requieren cantidades específicas de insumos. Esta tecnología, similar a la que NASA utiliza en Marte, puede reducir costos e incrementar producción. El robot fue lanzado durante el Simposio Nacional de Instrumentación Agrícola (SIAGRO) en la ciudad de São Carlos, estado de São Paulo, conjuntamente con otras cinco tecnologías que pueden ayudar a los productores a producir más con prácticas sostenibles.

Fuente: Revista Attalea Agronegócio

## AUMENTAN BROTES COMO RESULTADO DE LA SEQUÍA

Bajo circunstancias normales, el árbol del café Arábica mantiene su característica de un sólo tallo con yemas durmientes que pueden eventualmente desarrollarse en botones bajo estrés y crear nuevos tallos. Con el estrés y la defoliación causadas por la severa sequía de 2014, la luz solar ahora puede llegar al tallo de la planta y estimular las yemas durmientes que crecen y producen nuevos tallos, un fenómeno que actualmente sucede en las plantaciones brasileñas de café. Ya que los nuevos tallos pueden "drenar" los recursos del tallo principal, los productores están orientados a eliminarlos, en una operación intensiva en mano de obra que si no se hace ya requerirá poda correctiva en el futuro.



Fuente: Revista Attalea Agronegócio

## Retrospectiva Foto del Mes



## Precios Brasileños

30 de Diciembre, 2014

Principales Regiones Productoras / Puerta de Finca

Arabicas Naturales (R\$/ sacos de 60 kg)	
Cerrado-MG calidad promedio buena T.6	505,00 ↑
Mogiana-SP calidad promedio buena T.6	500,00 ↑
Sur de Minas calidad promedio buena T.6	500,00 ↑
Arabicas Semi-lavados (R\$/ sacos de 60 kg)	
Cerrado-MG	555,00 ↑
Sur de Minas	550,00 ↑

+ 11%

Conilon/ Robusta (R\$/ sacos de 60 kg)	
Colatina-ES calidad promedio buena	267,00 ↓
BM&F (US\$/ 60 kg)	
Mar 2014	212,95 ↓
Sep 2014	220,20 ↓
Dic 2014	222,20 ↓
Real R\$/ Dólar US\$	
30 de Diciembre	2,66 ↑

Fuente: www.qualicafex.com.br

**FEB:** PRODUCTIVIDAD, SUELDO MÍNIMO, SOSTENIBILIDAD Y SOLUCIONES SISTÉMICAS

<http://www.peamarketing.com.br/imgs/espcoffidential079.pdf>

**MAR:** SEATTLE: ¿QUÉ TAL UNA TAZA DE CAFÉ?

<http://www.peamarketing.com.br/imgs/espcoffidential080.pdf>

**ABR:** SEQUÍA Y DAÑO A LA PRODUCCIÓN CAFETALERA EN BRASIL

<http://www.peamarketing.com.br/imgs/espcoffidential081.pdf>

**MAY:** MICRO LOTES Y EL FUTURO DEL PEQUEÑO PRODUCTOR

<http://www.peamarketing.com.br/imgs/espcoffidential082.pdf>

**JUN:** NUEVAS OPCIONES DE COSECHA

<http://www.peamarketing.com.br/imgs/espcoffidential083.pdf>

**JUL:** DESMITIFICANDO LAS ACCIONES DE FONDOS EN EL MERCADO DE CAFÉ

<http://www.peamarketing.com.br/imgs/espcoffidential84.pdf>

**AGO:** SEQUÍA Y DAÑO A LA PRODUCCIÓN DE CAFÉ EN BRASIL: ACTUALIZACIÓN

<http://www.peamarketing.com.br/imgs/espcoffidential85.pdf>



**SEP:** ELECCIONES PRESIDENCIALES , SUMINISTRO DE CAFÉ Y PRECIOS

<http://www.peamarketing.com.br/imgs/coffidencialesp86.pdf>

**OCT:** MONODOSIS, OPORTUNIDADES PARA PRODUCTORES Y VISIÓN 2030

<http://www.peamarketing.com.br/imgs/espcoffidential87.pdf>

**NOV:** CAMBIO CLIMÁTICO , COSECHA BRASILEIRA Y LA DISCREPANCIA SOBRE EL TECHO: VISIÓN DE UN INEXPERTO

[http://www.peamarketing.com.br/imgs/espcoffidential\\_88.pdf](http://www.peamarketing.com.br/imgs/espcoffidential_88.pdf)



**DIC:** CAFENOMICS - CÓMO LOS INCENTIVOS MARCAN EL MERCADO Y CULTURA DEL CAFÉ

[http://www.peamarketing.com.br/imgs/esp\\_coffidential\\_89.pdf](http://www.peamarketing.com.br/imgs/esp_coffidential_89.pdf)

**FEB:** MANERAS INNOVADORAS DE ADQUIRIR EQUIPOS PARA CAFÉ

<http://www.peamarketing.com.br/imgs/espcoffidential079.pdf>

**MAR:** LAVADO Y SECADO DE ARÁBICA Y ROBUSTA: ECOS DE UN TALLER EN INDIA

<http://www.peamarketing.com.br/imgs/espcoffidential080.pdf>

**ABR:** SECADORES ROTATIVOS DE TAMBOR DIVIDIDO

<http://www.peamarketing.com.br/imgs/espcoffidentail081.pdf>

**MAY:** EL PROCESAMIENTO DE MICRO LOTES

<http://www.peamarketing.com.br/imgs/espcoffidentail082.pdf>



**JUN:** COSECHADORA AUTOIMPULSADA PINHALENSE P1000

<http://www.peamarketing.com.br/imgs/espcoffidentail083.pdf>

**JUL:** ELEVADORES DE CANGILONES SOSTENIBLES Y DE ALTA EFICIENCIA PINHALENSE

<http://www.peamarketing.com.br/imgs/espcoffidential84.pdf>

**AGO:** CREANDO OPORTUNIDADES Y AGREGANDO VALOR CON TRILLADORAS DE CEREZA Y PEQUEÑOS CLASIFICADORES

<http://www.peamarketing.com.br/imgs/espcoffidential85.pdf>

**SEP:** CARGANDO CONTAINERS A GRANEL DE FORMA EFICIENTE Y SOSTENIBLE

<http://www.peamarketing.com.br/imgs/coffidentialesp86.pdf>

**OCT:** CAMBIO CLIMÁTICO Y SEPARACIÓN DE CEREZAS DE CAFÉ REVISITADO

<http://www.peamarketing.com.br/imgs/espcoffidentail87.pdf>



**NOV:** LÍDER INDISCUTIBLE EN EQUIPOS PARA BENEFICIO SECO, GRANDES Y PEQUEÑOS

[http://www.peamarketing.com.br/imgs/espcoffidential\\_88.pdf](http://www.peamarketing.com.br/imgs/espcoffidential_88.pdf)

**DIC:** TRILLADORA COMBINADA DE DOBLE PROPÓSITO PARA CAFÉ PERGAMINO Y CEREZA

[http://www.peamarketing.com.br/imgs/esp\\_coffidential\\_89.pdf](http://www.peamarketing.com.br/imgs/esp_coffidential_89.pdf)

*DeA les desea un Próspero y  
Feliz Año Nuevo!*

