

CONFIDENTIAL

SU MEJOR FUENTE DE INFORMACIÓN SOBRE EL NEGOCIO BRASILEÑO DE CAFÉ, EN ESTA EDICIÓN:

- CAMBIO CLIMÁTICO, AGRICULTURA REGENERATIVA Y SOSTENIBILIDAD (PG. 3)
- TRITURADORES PARA CAFETALES (Y OTROS CULTIVOS, PASTOS, PRESERVACIÓN DE VÍAS Y PAISAJISMO) (PG. 4)

OPINIÓN DE LOS PRODUCTORES

El tamaño promedio de los granos de café en este principio de cosecha está mucho más pequeño que en cosechas anteriores.

BRASILEÑO GANA CAMPEONATO MUNDIAL DE CATADORES EN LA EXPO CHICAGO

El brasileño Dionatan de Almeida ganó el Campeonato Mundial de Catadores, celebrado durante la Expo de la Specialty Coffee Association (SCA) en Chicago el mes pasado. Un catador en las fincas Aracaçu y Três Pontas, en el estado de Minas Gerais, Dionatan se anotó 8 de 8 tazas correctamente en la vuelta final en 2:19 minutos, 10 segundos más rápido que Aurore Ceretta de Alemania, y 32 segundos menos que Hang Jong Lee de Nueva Zelanda. El catador brasileño estableció un nuevo récord mundial durante las semifinales cuando analizó 8 tazas en 2:09 minutos.

Fuente: BSCA

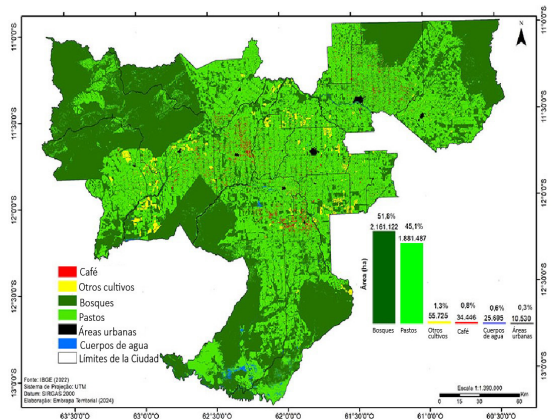
ESTUDIO MOSTRÓ EL INTERÉS DE LOS PRODUCTORES BRASILEÑOS DE CAFÉ POR PRODUCCIÓN ORGÁNICA E INDICACIÓN GEOGRÁFICA

El interés de los productores brasileños de café en una producción más sustentable y orgánica para agregar valor a sus cafés ha sido confirmado por un estudio llevado a cabo por el Servicio Brasileño de Apoyo a las Micro y Pequeñas Empresas (Sebrae). Un tercio de los productores utiliza prácticas de cultivo orgánico de café y 27% de ellos invierten en productos con Indicación Geográfica (IG). A más del 80% de los productores les gustaría adoptar una política de crédito de carbono, y a casi 70% de ellos les gustaría trabajar con café agroecológico. Los productores brasileños de café han estado buscando diferenciales como certificación, por ejemplo. Alrededor del 60% de los productores usan algún tipo de certificación. Brasil exporta aproximadamente 10 millones de sacos de cafés especiales por año y el potencial de producción en regiones con Indicación Geográfica es alrededor de 38 millones de sacos de café anuales, de acuerdo al Sebrae. Además, el estudio registró que 37% de los productores brasileños están por debajo de los 36 años de edad y 65% de ellos son graduados universitarios. Solo 25% de ellos no tienen padres o familiares relacionados con el cultivo del café. En 75% de los casos los productores de hoy son al menos la segunda generación en el negocio y 9% son la 5ta. generación.

Fuente: Globo Rural

ESTUDIO CONFIRMA SOSTENIBILIDAD DEL CAFÉ PRODUCIDO EN BOSQUES DE RONDÔNIA

La sostenibilidad del café producido en los bosques de la región de Rondônia fue confirmada en un estudio llevado a cabo por la Empresa Brasileña de Investigación Agropecuaria (Embrapa). A través del uso de GeoTecnología y el apoyo de imágenes satelitales, se registró cero deforestación en 7 de las 15 municipalidades de la región entre 2020 y 2023. A lo largo de la región, se encontraron huellas de deforestación en menos de 1% del total del área ocupada por el cultivo del café. El estudio también muestra que más de la mitad del área total de las 15 municipalidades está cubierta por bosques, lo cual agrega a los 2,2 millones de hectáreas de vegetación nativa. Las plantaciones de café y las áreas boscosas en la región fueron identificadas por un Sistema de Información Geográfica (SIG). El área boscosa de Rondônia representa más del 50% de la producción de café del estado. La bebida producida con granos amazónicos se ha destacado en competencias nacionales e internacionales así como en ferias comerciales como uno de los más exóticos e interesantes en términos de análisis sensorial.



Fuente: Embrapa

GCP BRASIL PROMUEVE ALINEAMIENTO EN AGRICULTURA REGENERATIVA

Cooperativas, comercializadores, exportadores, tostadores, servicios estatales de asistencia técnica y extensión rural, asociaciones, ONGs y otros atendieron la 4ta. Reunión sobre Agricultura Regenerativa celebrada en la oficina principal de la Coordinación de Asistencia Técnica del Estado de São Paulo (CATI por sus iniciales en portugués). El evento concluyó una serie de reuniones organizadas por la Plataforma Global del Café (GCP) en Brasil, para enmarcar conceptos que mitigarán los impactos del cambio climático en las fincas de café y contribuir a la prosperidad de los pequeños y medianos productores brasileños de café. Durante la reunión, los participantes fueron presentados con el concepto de Agricultura Regenerativa, elementos para su implementación, sus prácticas e indicadores de desempeño. También tuvieron la oportunidad de ofrecer sus opiniones y proponer cambios. El equipo de la GCP Brasil ahora compilará y analizará la información recabada y presentará las conclusiones a su Consejo Consultivo Nacional (CCN por sus iniciales en portugués).

Fuente: GCP Brasil

AUMENTAN DE FORMA IMPORTANTE LAS EXPORTACIONES DE CONILON BRASILEÑO A INDONESIA Y VIETNAM

Las exportaciones brasileñas de Conilon a Indonesia y Vietnam han crecido mucho. Las sequías reducen la producción vietnamita e indonesia. Para poder cumplir con los contratos de exportación estos dos países están importando granos brasileños para abastecer su mercado doméstico. Esta no es la primera vez que Brasil exporta Conilon a Indonesia pero el actual volumen de embarques no tiene precedentes. De acuerdo con el Consejo de los Exportadores de Café de Brasil (Cecafé), Indonesia aumentó en 415% y Vietnam en 26% sus importaciones de café brasileiro en los dos primeros meses de 2024 en comparación al mismo periodo del 2023.

Fuente: Globo Rural

PROTOCOLO IA PARA ANÁLISIS SENSORIAL DE CAFE TOSTADO PRESENTADO EN LA EXPO CHICAGO

La Asociación Brasileira de Tostadores de Café (ABIC por sus iniciales en portugués) presentó el Protocolo Brasileiro para el Análisis Sensorial de Cafés Tostados en la Specialty Coffee Expo en Chicago, USA. La presentación abordó las diferencias entre tipos de cafés, las principales características de calidad del producto luego de tostado, y las preferencias de los consumidores a lo largo de Brasil, el segundo mayor mercado consumidor de café en el mundo. Esta nueva metodología de evaluación del café usa Inteligencia Artificial (AI por sus siglas en inglés) para definir los tipos de café. Cuando se evalúa la bebida, se usa una APP con algoritmo para analizarla. Las notas e intensidades de los diferentes atributos se introducen en la APP que usa IA para hacer el análisis del café más objetivo y asertivo para evitar cualquier tipo de sesgo que puedan tener los evaluadores.

Fuente: Noticias Agrícolas

LOUIS DREYFUS COMPANY (LDC) ANUNCIA ADQUISICIÓN DEL FABRICANTE DE SOLUBLE CACIQUE

Louis Dreyfus Company (LDC) y Cacique anunciaron que las compañías han firmado un acuerdo vinculante para la adquisición del 100% de las acciones de Cacique por LDC. Cacique se considera a sí misma la mayor exportadora de café soluble en Brasil. Este desarrollo está alineado con la estrategia de LDC para diversificar las corrientes de ingresos a través de líneas de productos de valor agregado y posicionar a LDC entre los mayores productores de café soluble del mundo. La ampliación del negocio de café soluble de LDC se inició recientemente en Vietnam con la "joint-venture" con iLD Coffee Vietnam para producción de café soluble liofilizado. La adquisición de Cacique expandirá aún más el negocio de LDC en Brasil, donde el grupo ha estado activo por más de 80 años.

Fuente: Globo Rural

Precios Brasileños

Principales Regiones Productoras / Puerta de Finca

30 de abril, 2024

Arabicas Naturales (R\$/sacos de 60 kg)		Conilon / Robusta (R\$/sacos de 60 kg)	
Cerrado MG	1.205,00 ↑	Colatina-ES calidad mediana	930,00 ↓
Mogiana	1.200,00 ↑		
Sur de Minas	1.200,00 ↑		
Arabicas Despulpados Naturales (R\$/sacos de 60 kg)		B3 (US\$/sacos de 60kg)	
Cerrado MG	1.225,00 ↑	May 2024	295,45 ↑
Sur de Minas	1.220,00 ↑	Sep 2024	258,90 ↑
		Dic 2024	255,00 ↑
		Real R\$ / Dólar US\$	
		30 abr, 2024	5,11 ↑

+ 2%

Fuente:

www.qualicafex.com.br

CAMBIO CLIMÁTICO, AGRICULTURA REGENERATIVA Y SOSTENIBILIDAD

A menudo me he preguntado si las sequías, las fuertes lluvias, y las temperaturas más altas que lo usual son extraordinarias, son un patrón recurrente o una nueva tendencia.

Independientemente de la respuesta, el cambio climático en curso tiene que ser abordado. Hay una historia de prácticas que pueden ser usadas para hacerlo, por ejemplo: fertilización profunda y balanceada de suelo, aumento de hummus, uso racional de nitrógeno, manejo de microorganismos, uso inteligente de fertilizantes, manejo integrado y ecológico de plagas y enfermedades, etc. Es innecesario mencionar que estas acciones tienen costos y debe ser considerado cómo abordarlos.

El Grupo de Trabajo de la Plataforma Global del Café (GCP) de Brasil ha estado trabajando para reunir estas prácticas arriba mencionadas y otras más para crear normas para implementar la Agricultura Regenerativa bajo los principales títulos de suelos, biodiversidad, agua y ambiente facilitador. Los indicadores tendrán que ser desarrollados luego para evaluar la implementación de estas prácticas en el campo. Ya se han celebrado cuatro reuniones en diferentes áreas productoras de Brasil. El objetivo son los pequeños y medianos productores de café.

La Agricultura Regenerativa está “de moda” para mitigar los impactos del cambio climático, pero debería ir más allá y ser usada independientemente de ello. La Agricultura Regenerativa constituye una vía clave para la sostenibilidad y la implementación de los principios ESG.

El cultivo sustentable del café debería tener la Agricultura Regenerativa como un pilar clave, incluyendo su capacidad para generar créditos de carbono. No obstante, acciones de apoyo como las que se mencionan abajo, deben ser procuradas si la Agricultura Regenerativa será implementada por los pequeños caficultores.

La asistencia técnica y el entrenamiento tienen que usar tecnología digital para pasar de lo presencial a lo virtual, en la medida de lo posible. Esto ya ha comenzado en Brasil con iniciativas individual o en mutua colaboración de la Plataforma Global del Café, del Consejo de los Exportadores de Café de Brasil (Cecafe) y del Servicio Nacional de Aprendizaje Rural (Senar). Sin embargo, estas iniciativas requieren entrenamiento en el uso de estas herramientas digitales, y primordialmente el acceso a internet.

Un ambiente facilitador eficiente – asistencia técnica, logística, financiamiento, eficiencia de los mercados de café e insumos, etc. – tiene también que estar disponible para los pequeños productores de café que son el eslabón más débil en la cadena de suministro. Esto, conjuntamente con Buenas Prácticas Agrícolas y la Agricultura Regenerativa pueden cimentar el camino para lograr mayor productividad, acceso a los mercados y sostenibilidad.

Estos “nuevos tiempos” exigen soluciones integrales que en cambio requieren la ampliación del alcance del entrenamiento de los agrónomos para incluir economía, gerencia, y mercadeo, que son también insumos claves para el cultivo sostenible del café. Los agrónomos tendrán que ser empoderados para repensar los sistemas de producción, no solo desde la perspectiva de la agronomía misma incluyendo las prácticas ambientales sino también agregando los criterios sociales y económicos, y la habilidad para monitorear la relación costo-beneficio de implementar la Agricultura Regenerativa.

Por último y no de menor importancia, hay que afrontar el reto de que la viabilidad y los beneficios de utilizar las prácticas de la Agricultura Regenerativa parecen mayores para los agricultores más grandes que para los pequeños. Considerando que el Estudio de Ingreso Digno que llevó a cabo GCP en Brasil mostró que pequeños caficultores son los que más dependen de ingreso extra además del café y que pequeños productores son la mayoría alrededor del mundo, ¿cómo puede la Agricultura Regenerativa ser personalizada para los caficultores de pequeña escala y quizás aumentar su ingreso proveniente del café?

HERRAMIENTA DE AGRICULTURA REGENERATIVA: TRITURADORES PARA CAFETALES

(Y OTROS CULTIVOS, PASTOS, PRESERVACIÓN DE VÍAS Y PAISAJISMO)



TPL



TPSV-090



TPPC-090



TPP-160



TSP-160

MODELOS

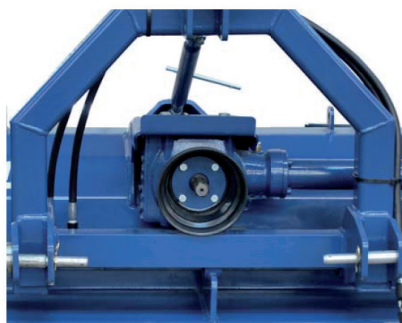
- **TPL** – desplazamiento lateral hidráulico, ancho 1,4 a 2,2m
- **TPSV** – corte debajo de la falda del café, ancho 0,9m
- **TPPC** – desplazamiento lateral hidráulico para tractores pequeños/livianos, ancho 0,9m
- **TPP** – desplazamiento lateral hidráulico para trabajos pesados, ancho 1,6m

RECOMENDACIONES DE USO

- corte de malezas y vegetación
- trituración de materiales de poda pesados y con alto contenido de materia orgánica
- erradicación de viejos cafetales (en dos pasadas)

CARACTERÍSTICAS

- estructura cerrada de alta resistencia y martillos para reciclar materia orgánica
- desplazamiento lateral hidráulico
- bajo costo de mantenimiento



Desplazamiento lateral hidráulico

Contacte a su agente P&A/Pinhalense más cercano, o a P&A directamente para identificar el triturador Pinhalense para cafetales que cumpla sus necesidades, o para informarse de cómo estos trituradores pueden ser aplicados en otros cultivos y usos.