

CONFIDENTIAL

SU MEJOR FUENTE DE INFORMACIÓN SOBRE EL NEGOCIO BRASILEÑO DE CAFÉ. EN ESTA EDICIÓN:

- TIPOS DE HELADAS E IMPACTOS EN LA PRODUCCIÓN EN LOS AÑOS FUTUROS (pg. 3)
- REINGENIERÍA DEL SECADO DEL CAFÉ 1.0 Y 2.0 (pg. 4)

RECOMENDACIONES TÉCNICAS PARA EL MANEJO DE COSECHAS AFECTADAS POR LAS HELADAS

Muchos expertos de café han grabado vídeos y realizado seminarios on-line con consejos sobre el manejo de plantaciones de café en el período pos-helada a fin de minimizar los daños e impactos en la producción del café. Un consejo clave es esperar 30 a 60 días para identificar el impacto real causado a la plantación de café. Sólo después de eso, el productor podrá determinar las prácticas a adoptar: poda, resiembra, tratamientos complementarios, intercultivos (cultivos alternos) u otros. Algunos de estos vídeos están disponibles en Portugués en <https://bit.ly/3ngd7Q4> and <https://bit.ly/310VroG>.

Fuentes: Revista Cafeicultura y Café Brasil

APROXIMADAMENTE US\$ 400MM DISPONIBLES PARA AYUDAR A PRODUCTORES AFECTADOS POR LAS HELADAS

Banco do Brasil, cuya mayoría de acciones pertenece al Gobierno Federal, liberará un total de R\$ 2 billones (US\$ 384M) para el apoyo de productores afectados por las severas heladas que afectaron áreas productoras de café y caña de azúcar durante el pasado mes de julio. Parte de los recursos para la recuperación de estas cosechas – R\$1,3 billones (US\$ 250M) –, vendrá del Fondo Brasileiro del Café (Funcafé). La cantidad restante será suministrada por las líneas de crédito rurales del banco.

Fuente: Agência Brasil

PLATAFORMA DE SEGUIMIENTO Y REDUCCIÓN DE RIESGO DE LOS CONTRATOS DE CAFÉ

La Asociación de Exportadores Brasileños de Café (Cecafé), y Serasa Experia, una compañía de análisis e información para decisiones crediticias y soporte de negocios, lanzó una plataforma que apunta a la preservación de la seguridad de los contratos de café, donde los agricultores se comprometen a vender café que aún no se ha cosechado contra pagos por adelantado, o a comprar insumos y otros productos vía trueque. Los compradores de café – exportadores y cooperativas – que representan 70% del mercado ya se han unido a la plataforma. Los compradores podrán saber si un productor de café se ha comprometido a entregar un mayor porcentaje de la cosecha que lo esperado. Esto reducirá los riesgos de negocio para toda la cadena de producción de café. Serasa alimentará la plataforma con información suministrada por miembros de Cecafé que se unieron a la plataforma. Toda la información suministrada cumplirá estrictamente con la legislación, en especial la Regulación de Protección de Información. Plataformas similares para soya y maíz ya han sido implementadas y operan actualmente.

Fuente: Reuters

CUELLOS DE BOTELLA EN LOGÍSTICA REDUCEN EXPORTACIONES BRASILENAS DE CAFÉ

Cancelaciones frecuentes de reservaciones, falta de contenedores disponibles y falta de espacio en buques lideraron la reducción de las exportaciones brasileiras de café de mayo en adelante. 50% de los embarques de café fueron pospuestos en julio. De acuerdo a Rabobank, el costo del flete marítimo aumentó en 336% durante el año pasado. Adicionalmente a esta drástica situación, la prolongada sequía y la actual helada que afectó al país en julio, están cada vez más preocupando al sector. A pesar de los problemas, Brasil aún es el principal proveedor de café de alta calidad. Colombia, Honduras y Vietnam también están enfrentando situaciones adversas de clima las cuales pueden poner en peligro la producción. Esto aumenta aún más la preocupación en relación a la producción mundial de café.

Fuente: Noticias Agrícolas

EXPORTACIONES BRASILENAS
Últimos 12 meses / sacos de 60kg/ US\$ FOB



STARBUCKS ABRE CENTRO DE APOYO AL PRODUCTOR EN BRASIL

Starbucks abrió su primer Centro de Apoyo al Productor en Brasil, en Varginha, Sur de Minas Gerais. En total, la compañía ya tiene diez Centros de Apoyo al Productor en países clave alrededor del mundo. Los objetivos del nuevo centro son trabajar con los productores, proveedores y agencias para aprender acerca de los retos sociales y ambientales que enfrenta la región así como las técnicas de cultivo que están siendo usadas, para promover las soluciones de largo plazo para ayudar a los productores a continuar la mejora de la calidad de sus cosechas así como su rentabilidad económica. Los coordinadores de sostenibilidad de Starbucks implementarán proyectos, talleres y entrenamiento para los productores de café.

Fuente: Revista Cafeicultura

CULTIVAR DE CAFÉ CONILON CONQUISTA ES PROPAGADO POR SEMILLA Y DISTRIBUIDO A PEQUEÑOS PRODUCTORES EN ESTADO DE ESPÍRITO SANTO



El Instituto de Investigación Agrícola y Servicios de Extensión (Incaper) y la Secretaria de Agricultura, Ganadería, Pesca y Acuicultura (Seag) de Espírito Santo han distribuido 230 kg de semillas de la nueva variedad de Conilón "Conquista ES8152" a pequeños productores en la municipalidad de Mantenópolis. A diferencia de la mayoría de cultivares de Conilon, que son propagados por semilleros, el cultivar Conquista se propaga por semillas. Es vigoroso, tolerante a la sequía y tiene una resistencia moderada a la Roya. La planta presenta medianos a grandes granos de café y alta calidad en taza. Ya que un promedio de 2500 semilleros pueden ser preparados con 1 kg de semillas del cultivar Conquista, un total de 575.000 semilleros pueden ser producidos con las semillas distribuidas en Mantenópolis.

Fuente: CCCMG

ABIC LANZA CAMPAÑA TELEVISIVA DESPUÉS DE 25 AÑOS

La Asociación Brasileira de Tostadores de Café (ABIC) lanzó una nueva campaña nacional para promocionar el consumo del café después de 25 años sin avisos televisivos costosos. La campaña, nombrada "¡Café con el Sello ABIC de Pureza, Calidad o Sostenibilidad significa respeto y seguridad en su mesa!", apunta a informar a los consumidores sobre la importancia de comprar cafés certificados por la asociación. La campaña, encabezada por la actriz brasilera, modelo y presentadora Carolina Ferraz, estará siendo presentada en una de las principales estaciones de señal abierta en el país. "Adicta" al café, Carolina Ferraz tiene un canal YouTube con cerca de 270.000 suscriptores y uno de sus programas es llamado "Una Taza de Café, Por Favor". Adicionalmente a la transmisión en TV abierta, la campaña también estará disponible en los canales digitales de ABIC (Website, Facebook, YouTube e Instagram).



Fuente: Revista Press

Precios Brasileños

Principales Regiones Productoras / Puerta de Finca

31 de Agosto de 2021

Arabicas Naturales (R\$/sacos de 60 kg)	
Cerrado MG	1075,00 ↑
Mogiana	1070,00 ↑
Sur de Minas	1070,00 ↑
Arabicas Despulpados Naturales (R\$/sacos de 60 kg)	
Cerrado MG	1185,00 ↑
Sur de Minas	1180,00 ↑

+ 10.8%

Conilon / Robusta (R\$/sacos de 60 kg)	
Colatina-ES calidad mediana	742,00 ↑

[B]3 ex-BM&F (US\$/60kg Arabica)		Real R\$ / Dólar US\$	
Sep 2021	230,25 ↑	31 Ago 2021	5,17 ↓
Dic 2021	236,65 ↑		
Mar 2022	242,05 ↑		

Fuente:
www.qualicafex.com.br

TIPOS DE HELADAS E IMPACTOS EN LA PRODUCCIÓN EN LOS AÑOS FUTUROS

Es muy difícil evaluar los impactos efectivos de las heladas sobre la producción, porque, primero, las heladas afectan las plantaciones de café en diferentes niveles de intensidad – los “tipos” de heladas mencionados arriba – y, segundo, estos tipos de heladas están asociadas con diferentes grados de pérdidas en 2022 y en los años siguientes.

Cuando uno observa someramente las áreas de café afectadas por las heladas con un color negro o marrón uniforme, se tiene la impresión de que el impacto es homogéneo en toda el área. La realidad es que con una examinación de campo, los impactos pueden ser muy diferentes a pesar del mismo color y apariencia uniforme vistos desde arriba. Esto llevó a considerar tres impactos distintos en lo que no es una descripción científica, sino solo una visión práctica que se usa comúnmente para ayudar a las personas no entendidas a comprender las pérdidas causadas por las heladas.

Una helada de “capa” daña sólo el tope del árbol. Una helada “total” afecta al árbol café adulto desde el tope hasta abajo. El impacto sobre los cafetales jóvenes aun no produciendo o comenzando a producir es diferente de aquel que afecta a los árboles adultos.

Una helada de “capa” daña el tercio superior o la mitad del árbol de café. La poda tendrá que hacerse a una altura dada sobre el suelo, para ser decidido caso por caso en el área afectada, por lo usual en el tercio superior del árbol. La parte del árbol del café no podada producirá en 2022 con productividad dependiente de si el área de café podada se encuentra en el año bajo o el año alto del ciclo bienal del café.

La helada total afecta las hojas desde el tope hasta la parte inferior del árbol de café y requiere podado cercano al suelo. La producción no volverá sino hasta 2024 y puede ser completa dependiendo de las prácticas del cultivo de café en los dos años intermedios.

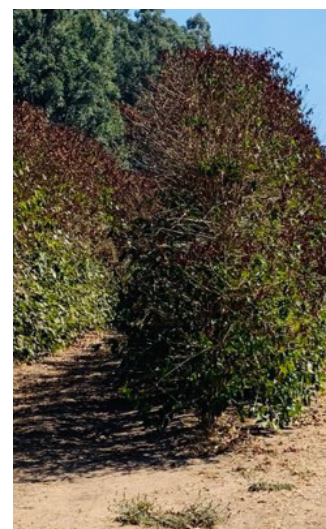
El daño por las heladas a los cafetales jóvenes suele ser total, pero existen dos posibilidades: el sistema de raíces aún es viable y el árbol del café se poda cercano al suelo o los árboles deben ser desraizados. En el primer caso habrá alguna producción en 2024 con una cosecha completa en 2025. En el segundo, el esquema anterior se retrasará un año, con la producción inicial en 2025 y una completa en 2026.

Las posibilidades arriba se resumen en la tabla abajo:

TIPO DE HELADA	PRODUCCIÓN			
	2022	2023	2024	2025
“CAPA”	50 a 65%	✓	✓	✓
TOTAL	—	—	✓	✓
CAFETALES JÓVENES	—	—	30 a 50%	✓

El rango de números actualmente mencionados con respecto a la pérdida de cultivos por todo tipo de heladas en 2022 es de 5 a 8 millones de sacos, con un extremo superior mayor proveniente de algunas fuentes. Estas estimaciones para 2022 mejorarán mucho con los informes técnicos necesarios para acceder a las líneas de crédito creadas para ayudar a los productores afectados por las heladas. Estos informes también arrojarán luz sobre las pérdidas de cosechas que se esperan más allá de 2022.

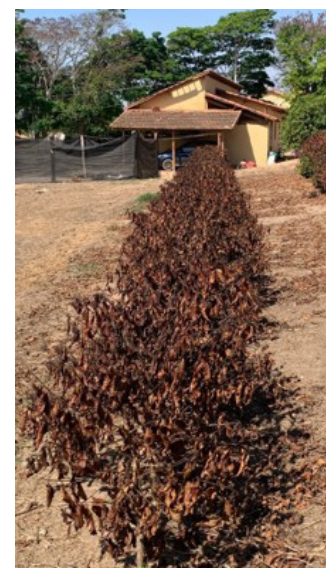
Las pérdidas de cosechas en 2022 pueden verse incrementadas por las sequías del año en curso que, según muchos expertos, ya han afectado el potencial de muchas áreas cafetaleras. Las temperaturas actuales son anormalmente altas y la ciudad de São Paulo ha tenido su día más caluroso en el mes de Septiembre desde que las temperaturas han sido registradas.



“CAPA”



TOTAL



CAFETALES JÓVENES

REINGENIERÍA DEL SECADO DEL CAFÉ 1.0 Y 2.0

1.0 Durante un siglo los secadores rotativos no cambiaron mucho. Habiéndose mantenido con el mismo diseño de un tambor dividido en muchos pequeños compartimientos, y el aire caliente distribuido por tubos perforados que se extienden del tubo de aire caliente en el eje del tambor hasta casi tocar sus paredes exteriores perforadas. Sin embargo se efectuaron cambios substanciales en los años 1970s cuando el fabricante de máquinas Pinhalense decidió adaptar la típica máquina secadora rotativa Centroamericana, usada solamente para secar café lavado pergamino para secar café cereza natural, entonces y ahora el tipo de café más producido en Brasil. Pinhalense cambió drásticamente el diseño interno del tambor, usando primero una cámara de secado singular en vez de muchos compartimientos. Segundo, cambiando el sistema de distribución de aire siendo el calor aplicado solamente desde la tubería perforada central, y tercero, usando paletas forzando el movimiento del café de un lado a otro del tambor para mejorar la uniformidad en el secado mediante un flujo de aire también más uniforme.

Originalmente modificado para café cereza natural, la nueva máquina Pinhalense fue en breve probada con café lavado en Brasil y Centroamérica y se mostró así mismo como una ganadora también secando pergamino, con beneficios que pronto fueron mayores que en el caso de los naturales. Fue sólo una cuestión de tiempo para que los secadores de tambor Pinhalense se convirtieran en las máquinas estándar para secar café pergamino en Centro América mismo, con cientos de máquinas vendidas desde Guatemala a Panamá y también en otras áreas del mundo del café, desde Etiopía a Indonesia, desde India a Papúa Nueva Guinea, y desde Colombia a México, para mencionar sólo unos cuantos países. Hoy existen más de 20.000 secadores rotativos Pinhalense secando pergamino y café cereza, Arábica y Robusta, en más de 30 países productores de café en los 5 Continentes.



Secador rotativo grande SRE siendo cargado en Honduras



Batería de secadores SRE con silos de carga aérea / pre-secadores en cooperativa de Colombia

2.0 Aunque siempre ha habido una correlación positiva entre usar los secadores rotativos Pinhalense y la producción de cafés Arábicas y Robusta de alta calidad, ¿se han mantenido estos secadores rotativos igual desde su lanzamiento en los 70s? Aunque no cambiaron mucho en los años iniciales, el desarrollo del mercado de cafés especiales y otras tendencias, las cuales culminaron con los micro lotes, conllevó a un mejoramiento constante de los secadores rotativos Pinhalense desde el comienzo del siglo. La primera ola del nuevo desarrollo involucró a la fuente de calor, los intercambiadores de calor que fueron primeramente compatibles con cascarilla de pergamino y luego mejoraron para aumentar la eficiencia del combustible para enfrentar precios bajos récord del café durante la primera década del siglo 21. Las logísticas del secado así como la eficiencia también fueron mejoradas agregando silos de aéreos a la entrada. Las características para reducir la contaminación del aire se generaron luego como respuesta a reclamos por un mundo cafetalero más sustentable.

En la segunda década de este siglo y como respuesta a las necesidades de los pequeños productores y al crecimiento de los pequeños y entonces micro lotes de café, la línea de pequeños secadores de tambor fue rediseñada y los tambores más grandes se vieron favorecidos con la opción de ser divididos para manejar dos pequeños lotes o micro lotes al



Secador rotativo SRE de mediano tamaño con silo aéreo en China

mismo tiempo. Esto también ayudó en un momento cuando los mismos productores comenzaron a producir naturales y diferentes tipos de cafés honeys además del convencional café lavado. Repentinamente el secador más grande que recibía un lote singular de café lavado ya no podía manejar un lote más pequeño de café lavado ni pequeños lotes de honeys y naturales. Los tambores más pequeños y divididos se convirtieron en obligatorios para acomodar estas nuevas necesidades logísticas y para producir cafés de alta calidad. Estos tambores más pequeños y divididos retuvieron las mismas características ganadoras de muchos elogios de los de mayor tamaño pero se adaptaron a los nuevos tiempos, necesidades y mercados.



Pequeños secadores rotativos SRE-25 para micro-lotes en El Salvador

A continuar...